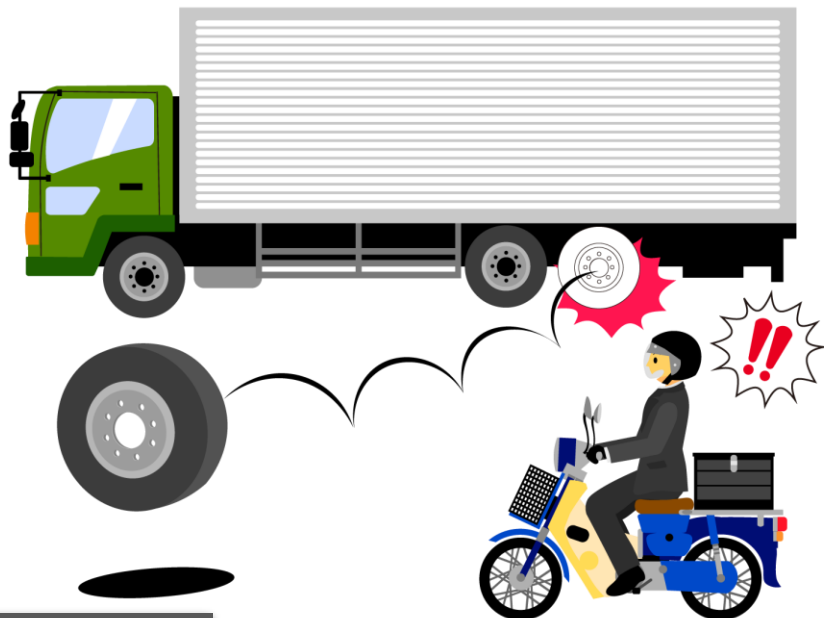


早めの冬用タイヤ装着で安全運行!!



組合員の皆さまへ

早めに冬用タイヤを装着し、凍結路や滑りやすい路面に備えましょう。また、タイヤ交換後だけでなく、日頃からナットの締め付けや空気圧など適正な点検を行い、脱輪事故など、点検不足が原因で発生する事故の根絶に努めましょう。

事故対策

- 冬用タイヤ交換は、積雪予報直後に作業が集中しないよう、早めに計画的に行いましょう。
- さびや異常のあるホイール・ボルト・ナットなどスムーズに回らない部品は使わず、必ず交換しましょう。

