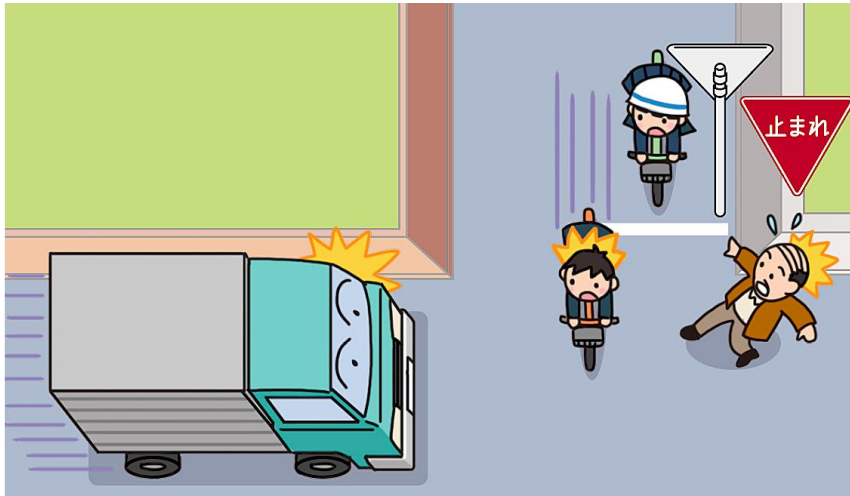


自転車の飛び出しに注意!!



組合員の皆さまへ

組合では、自転車との重大事故が多発しています。
住宅街の交差点や店舗の出入口など、思わぬ場所から自転車が飛び出す危険があります。
また、10月は日没が早く、暗くなる時間帯がぐっと増えます。そのため、夜間は無灯火の自転車に注意が必要です。

事故対策

- 交差点・駐車車両の陰では「飛び出しがあるかも」と予測して運転しましょう。
- 自転車は急に進路変更することがあるので、間隔をあけて走行しましょう。